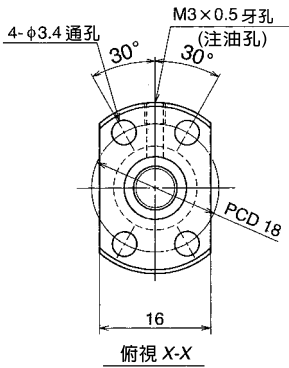




單位：mm



滾珠螺桿規格		
軸徑×導程/螺旋方向	6×1/右	
預壓方式/循環方式	P預壓/內循環式	
滾珠直徑/滾珠間距圓直徑	0.800/6.2	
有效圈數	1×3	
精度等級/預壓、間隙符號	C3/Z	
基本額定負載 (N)	動態額定值 $C_a$	470
	靜態額定值 $C_{0a}$	680
軸向間隙	0	
動態摩擦扭力基準值 (N·cm)	~1.3	
間隔鋼珠	無	
封裝之潤滑油脂	請參照備註1	

單位：mm

導程精度			軸心之 偏移**	重量 (kg)	許可轉速N(rpm)	
T	$e_p$	$v_u$			—	危險速度 固定-支持
0	0.010	0.008	0.025	0.06	3000	—