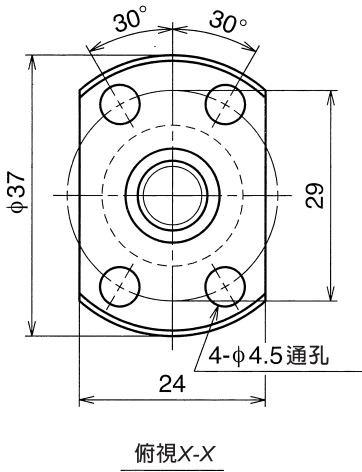


公稱型號	行程		螺桿軸長度	
	公稱	最大 (L <sub>1</sub> -螺帽長度)	L <sub>1</sub>	L <sub>2</sub>
RMA1202C7S-250	150	162	190	250
RMA1202C7S-350	250	262	290	350

- 備註：1. 推薦使用NSK支撐座：圓形WBK10-01A(固定)，圓形WBK10-11(固定)。  
 2. 因供貨時只塗了防銹油，因此，在使用時，請補充潤滑油脂(油或潤滑油脂)。  
 3. 許可轉速係根據 $dm \cdot n$ 值和危險速度而定，請參照B509頁的內容。  
 螺桿軸螺紋溝底徑 $dr$ 為10.9。



單位：mm

滾珠螺桿規格		
軸徑×導程/螺旋方向	12×2/右	
循環方式	內循環式	
滾珠直徑/滾珠間距圖直徑	1.200/12.3	
螺紋溝底徑	11.0	
有效圈數	1×3	
精度等級/預壓、間隙符號	Ct7/S	
基本額定負載 (N)	動態額定值 $C_a$	1350
	靜態額定值 $C_{0a}$	3190
軸向間隙	0.020以下	
動態摩擦轉距 基準值(N·cm)	~ 1.0	
間隔鋼珠	無	
封裝之潤滑油脂	請參照備註2	

B  
252

單位：mm

導程精度			軸心之 偏移** ↕	重量 (kg)	許可轉速 N(rpm)
目標值T	誤差 $e_p$	變動 $v_{300}$			
0	0.060	0.052	0.070	0.26	3000
0	0.085	0.052	0.100	0.34	3000