

公稱型號	最大行程 L_t-L_n	軸外徑 d	導程 l	滾珠直徑 D_w	滾珠間距圓直徑 d_m	螺桿軸螺紋溝底直徑 d_i	有效圈數	基本額定負載 (N)		軸向最大間隙
								動態額定值 C_a	靜態額定值 C_{0a}	
RMS0601C7S-300	235	6	1	0.800	6.2	5.3	3	520	925	0.02
RMS0801C7S-300	234		1	0.800	8.2	7.3		600	1290	
RMS0801.5C7S-300	228	8	1.5	1.000	8.3	7.2	3	810	1590	0.02
RMS0802C7S-300	224		2	1.200	8.3	7.0		1070	1950	
RMS1002C7S-350	262	10	2	1.200	10.3	9.0	3	1210	2510	0.02
RMS1202C7S-350	262	12	2	1.200	12.3	11.0	3	1350	3190	0.02

備註：1. 推薦使用NSK支撐座或支撐座組件。

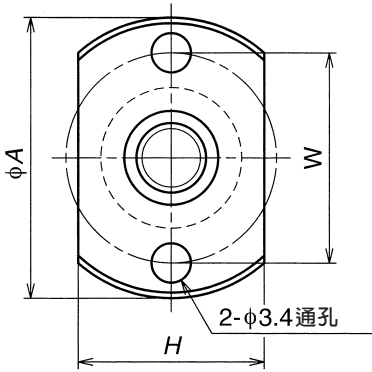
2. 因供貨時只塗了防銹油，因此，在使用時，請補充潤滑油脂(油或潤滑油脂)。

補充潤滑油脂(油)時，請將潤滑油脂(油)塗抹或滴在螺桿軸表面上。

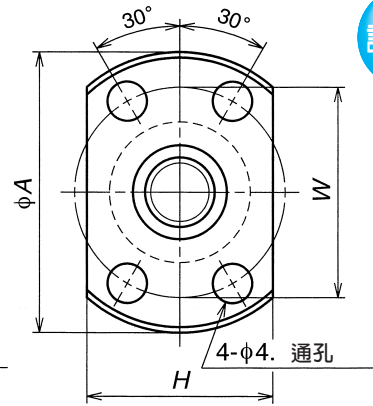
3. 沒有裝配密封墊。

4. 許可轉速係根據 $d_m \cdot n$ 值和危險速度而定，請參照B509頁之內容。

$\phi 6 \times 1$ 、 $\phi 8 \times 1$ 、 $\phi 8 \times 1.5$
 $\phi 8 \times 2$ 、 $\phi 10 \times 2$ 、 $\phi 12 \times 2$



俯視X-X
 (軸徑 $\phi 6$ 以及 $\phi 8$)



俯視X-X
 (軸徑 $\phi 10$ 以及 $\phi 12$)

單位：mm

B
 254

尺寸						螺桿軸尺寸				導程精度			軸心之 偏移**	重量 (kg)	許可 轉速 N(rpm)
D	A	H	B	L _n	W	有效部 L ₁	軸端 L ₁ d ₂		全長 L ₀	目標值 T	誤差 e _p	變動 v ₃₀₀			
12	24	16	3.5	15	18	250	50	4	300	0	0.085	0.052	0.09	0.075	3000
14	27	18	4	16	21	250	50	6	300	0	0.085	0.052	0.09	0.13	
15	28	19		22	22									0.14	
16	29	20		26	23									0.15	
18	35	22	5	28	27	290	60	8	350	0	0.085	0.052	0.10	0.25	
20	37	24	5	28	29	290	60	10	350	0	0.085	0.052	0.10	0.35	