

# LS系列 (預壓保證品)

LS-JL (中負載型)

LS-EL (大負載型)

・ 預壓保證品的連絡編號 (訂貨生產)

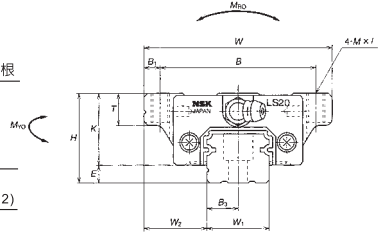
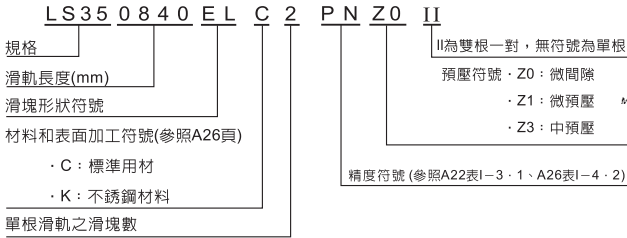
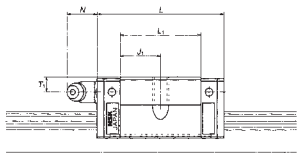


表 I-5・9

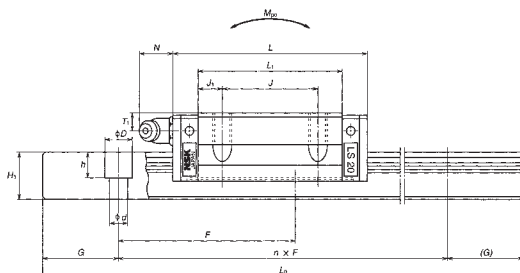
規格	組裝品尺寸			滑塊尺寸												
	高度 H	E	W <sub>2</sub>	寬度 W	長度 L	安裝螺絲孔			B <sub>1</sub>	L <sub>1</sub>	J <sub>1</sub>	K	T	油嘴		
						B	J	M×間距×I						安裝孔	T <sub>1</sub>	N
<b>LS15JL</b>	24	4.6	18.5	52	40.4	41	—	M5×0.8×8	5.5	23.6	11.8	19.4	8	φ 3	6	3
<b>LS15EL</b>					56.8		26			40	7					
<b>LS20JL</b>	28	6	19.5	59	47.2	49	—	M6×1×10	5	30	15	22	10	M6×0.75	5.5	11
<b>LS20EL</b>					65.2		32			48	8					
<b>LS25JL</b>	33	7	25	73	59.6	60	—	M8×1.25×12	6.5	38	19	26	11	M6×0.75	7	11
<b>LS25EL</b>					81.6		35			60	12.5		(12)			
<b>LS30JL</b>	42	9	31	90	67.4	72	—	M10×1.5×18	9	42	21	33	11	M6×0.75	8	11
<b>LS30EL</b>					96.4		40	(M10×1.5×15)		71	15.5		(15)			
<b>LS35JL</b>	48	10.5	33	100	77	82	—	M10×1.5×20	9	49	24.5	37.5	12	M6×0.75	8.5	11
<b>LS35EL</b>					108		50	(M10×1.5×15)		80	15		(15)			

※ LS15滑軌安裝螺絲孔可以與M3用(3.5×6×4.5)和M4用(4.5×7.5×5.3)的相對應。  
括號內的尺寸適用於不銹鋼品。

JL型



EL型



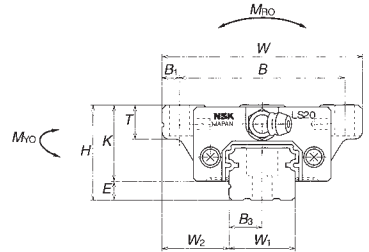
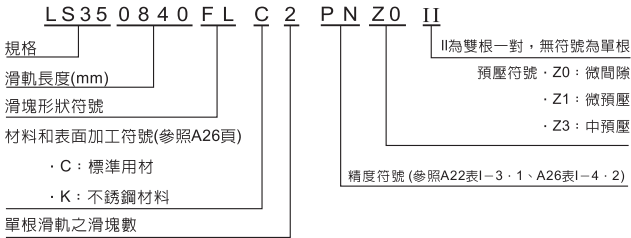
單位：mm

滑軌尺寸					基本額定負載						滾珠直徑	重量		
滑軌寬	滑軌高	間距	安裝螺栓孔	$B_2$	G (推薦)	最大長度 $L_{max}$ ( <sup>(1)</sup> 均質SUS)	動態額定值 C	靜態額定值 $C_0$	靜態力矩			$D_w$	滑塊 (Kg)	滑軌 (Kg/m)
$W_1$	$H_1$	F	$d \times D \times h$					$M_{RO}$	$M_{FO}$	$M_{VO}$	(N·m)			
15	12.5	60	※ 3.5×6×4.5	7.5	20	2000 (1700)	5400	9100	46	25	21	2.778	0.17	1.4
			8350				16900	85	77	65	0.26			
20	15.5	60	6×9.5×8.5	10	20	3960 (3500)	7900	13400	92	47	39	3.175	0.24	2.3
			11700				23500	160	133	111	0.35			
23	18	60	7×11×9	11.5	20	3960 (3500)	12700	20800	164	91	76	3.968	0.44	3.1
			18800				36500	286	258	217	0.66			
28	23	80	7×11×9	14	20	4000 (3500)	18700	29600	282	139	116	4.762	0.76	4.8
			28800				55000	520	435	365	1.2			
34	27.5	80	9×14×12	17	20	4000 (3500)	26000	40000	465	220	185	5.556	1.2	7.0
			40000				74500	865	695	580	1.7			

# LS系列 (預壓保證品)

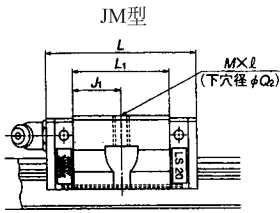
LS-JM (中負載型)  
 LS-KL (中負載型)  
 LS-FL (大負載型)  
 LH-EM (大負載型)

## · 預壓保證品的連絡編號 (訂貨生產)

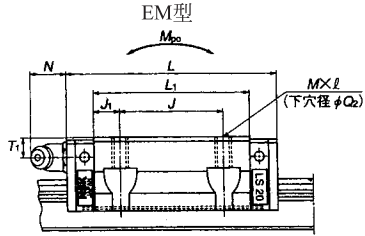
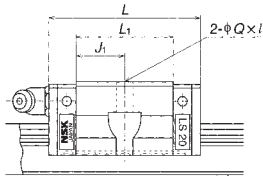


規格	組裝品尺寸			滑塊尺寸													
	高度	E	W <sub>2</sub>	寬度	長度	安裝螺絲孔				B <sub>1</sub>	L <sub>1</sub>	J <sub>1</sub>	K	T	油嘴		
						B	J	Q <sub>1</sub> x I	Q <sub>2</sub>						安裝孔	T <sub>1</sub>	N
LS15KL	24	4.6	18.5	52	40.4	41	-	4.5x7	-	5.5	23.6	11.8	19.4	8	φ3	6	3
LS15JM					47.2	-	M5x0.8x7	4.4									
LS15FL					56.8	26	-	4.5x7	-								
LS15EM					56.8	26	4.4	M5x0.8x7	4.4								
LS20KL	28	6	19.5	59	47.2	49	-	5.5x9(5.5x9.5)	-	5	30	15	22	10	M6x0.75	5.5	11
LS20JM					65.2	32	-	M6x1x9.5	5.3								
LS20FL					65.2	32	-	5.5x9(5.5x9.5)	-								
LH20EM					65.2	32	5.3	M6x1x9.5	5.3								
LS25KL	33	7	25	73	59.6	60	-	7x10(7x11.5)	-	6.5	38	19	26	11 (12)	M6x0.75	7	11
LS25JM					81.6	35	-	M8x1.25x10	6.8								
LS25FL					81.6	35	-	7x10(7x11.5)	-								
LH25EM					81.6	35	6.8	M8x1.25x10	6.8								
LS30KL	42	9	31	90	67.4	72	-	9x12(9x14.5)	-	9	42	21	33	11 (15)	M6x0.75	8	11
LS30JM					96.4	40	-	M10x1.5x12	8.6								
LS30FL					96.4	40	-	(M10x1.5x14.5)	8.6								
LH30EM					96.4	40	8.6	M10x1.5x12	8.6								
LS30KL	48	10.5	33	100	77	82	-	9x13(9x14.5)	-	9	49	24.5	37.5	12 (15)	M6x0.75	8.5	11
LS30JM					108	50	-	M10x1.5x13	8.6								
LS30FL					108	50	-	(M10x1.5x14.5)	8.6								
LH30EM					108	50	8.6	M10x1.5x13	8.6								

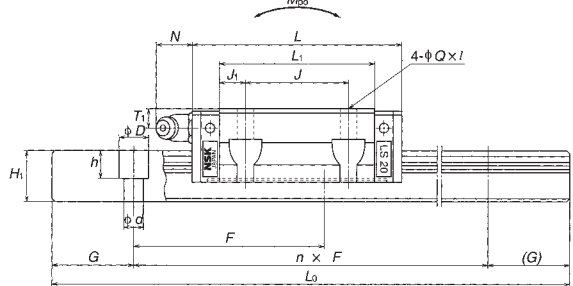
※ LS15滑軌安裝螺絲孔可以與M3用(3.5×6×4.5)和M4用(4.5×7.5×5.3)的相對應。  
 括號內的尺寸適用於不銹鋼品。



KL型



FL型



單位：mm

滑軌尺寸					基本額定負載						滾珠直徑	重量		
滑軌寬	滑軌高	間距	安裝螺柱孔	$B_3$	G (推薦)	最大長度 $L_{max}$ (1) 內裝軸	動態額定值 C	靜態額定值 $C_0$	靜態力矩			$D_w$	滑塊 (Kg)	滑軌 (Kg/m)
$W_1$	$H_1$	F	$d \times D \times h$				(N)	$M_{RO}$	$M_{PO}$	$M_{YO}$	(N·m)			
15	12.5	60	※ 3.5×6×4.5 4.5×7.5×5.3	7.5	20	2000 (1700)	5400 8350	9100 16900	46 85	25 77	21 65	2.778	0.17 0.26	1.4
20	15.5	60	6×9.5×8.5	10	20	3960 (3500)	7900 11700	13400 23500	92 160	47 133	39 111	3.175	0.24 0.35	2.3
23	18	60	7×11×9	11.5	20	3960 (3500)	12700 18800	20800 36500	164 286	91 258	76 217	3.968	0.44 0.66	3.1
28	23	80	7×11×9	14	20	4000 (3500)	18700 28800	29600 55000	282 520	139 435	116 365	4.762	0.76 1.2	4.8
34	27.5	80	9×14×12	17	20	4000 (3500)	26000 40000	40000 74500	465 865	220 695	185 580	5.556	1.2 1.7	7.0

# LS系列 (互換性產品)

## LS系列尺寸表 (互換性產品)

### LAS-CL (中負載型)

### LAS-AL (大負載型)

· 請參照A27頁的互換性單體產品的公稱型號。

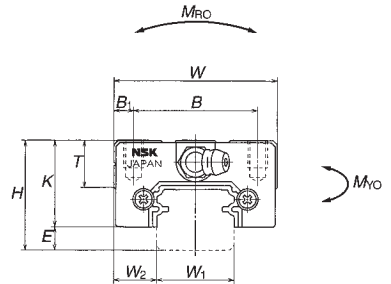
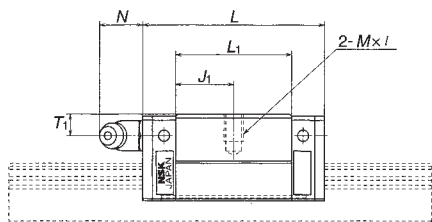


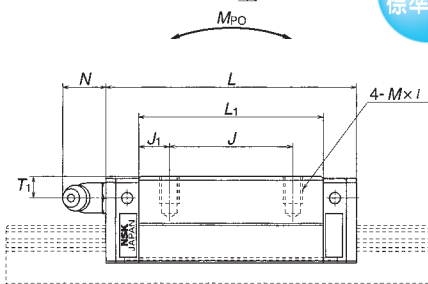
表 I-5 · 11

規格	組裝品尺寸			滑塊尺寸									
	高度 <i>H</i>	<i>E</i>	<i>W<sub>2</sub></i>	寬度 <i>W</i>	長度 <i>L</i>	安裝螺絲孔			<i>B<sub>1</sub></i>	<i>L<sub>1</sub></i>	<i>J<sub>1</sub></i>	<i>K</i>	<i>T</i>
						<i>B</i>	<i>J</i>	<i>M</i> ×間距× <i>l</i>					
LAS15CL	24	4.6	9.5	34	40.4	26	—	M4×0.7×6	4	23.6	11.8	19.4	10
LAS15AL					56.8					26	40		
LAS20CL	28	6	11	42	47.2	32	—	M5×0.8×7	5	30	15	22	12
LAS20AL					65.2					32	48		
LAS25CL	33	7	12.5	48	59.6	35	—	M6×1×9	6.5	38	19	26	12
LAS25AL					81.6					35	60		
LAS30CL	42	9	16	60	67.4	40	—	M8×1.25×12	10	42	21	33	13
LAS30AL					96.4					40	71		
LAS35CL	48	10.5	18	70	77	50	—	M8×1.25×12	10	49	24.5	37.5	14
LAS35AL					108					50	80		

CL型



AL型



單位：mm

潤滑油脂注油孔			基本額定負載					滾珠直徑	重量
			動態額定值	靜態額定值	靜態力矩				
安裝孔	$T_1$	$N$	$C$	$C_0$	$M_{PO}$	$M_{PO}$	$M_{VO}$	$D_w$	滑塊 (Kg)
			(N)		(N·m)				
φ 3	6	3	5400	9100	46	25	21	2.778	0.14
			8350	16900	85	77	65		0.20
M6×0.75	5.5	11	7900	13400	92	47	39	3.175	0.19
			11700	23500	160	133	111		0.28
M6×0.75	7	11	12700	20800	164	91	76	3.968	0.34
			18800	36500	286	258	217		0.51
M6×0.75	8	11	18700	29600	282	139	116	4.762	0.58
			28800	55000	520	435	365		0.85
M6×0.75	8.5	11	26000	40000	465	220	185	5.556	0.86
			40000	74500	865	695	580		1.3

# LS系列 (互換性產品)

LAS-EL (大負載型)  
LAS-EM

· 請參照A27頁的互換性單體產品的公稱型號。

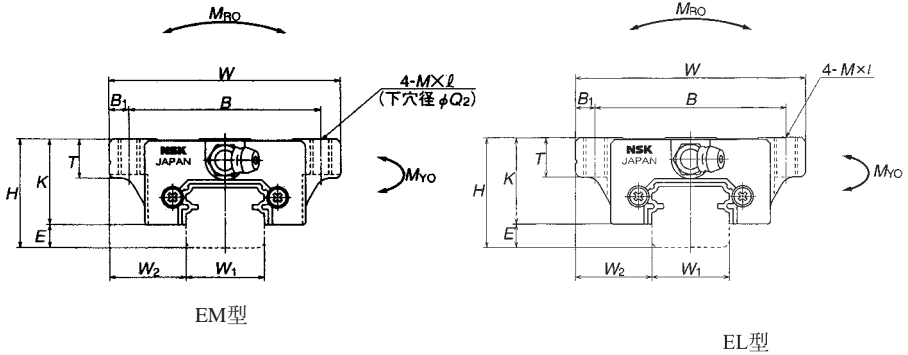
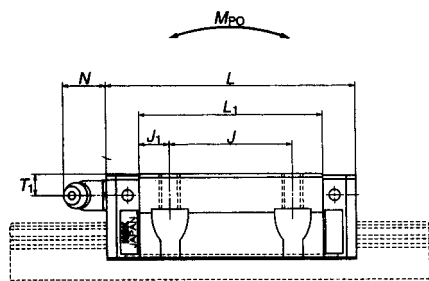


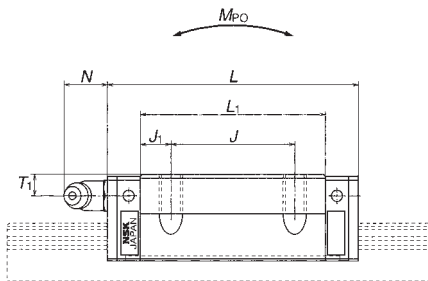
表 1-5 · 12

規格	組裝品尺寸			滑塊尺寸										
	高度 <i>H</i>	<i>E</i>	<i>W</i> <sub>2</sub>	寬度 <i>W</i>	長度 <i>L</i>	安裝螺絲孔				<i>B</i> <sub>1</sub>	<i>L</i> <sub>1</sub>	<i>J</i> <sub>1</sub>	<i>K</i>	<i>T</i>
						<i>B</i>	<i>J</i>	<i>Q</i> <sub>1</sub> × <i>l</i> M <sub>x</sub> 間距 × <i>l</i>	<i>Q</i> <sub>2</sub>					
LAS15EL	24	4.6	18.5	52	56.8	41	26	M5x0.8x5	—	5.5	40	7	19.4	8
LAS15EM								M5x0.8x7	4.4					
LAS20EL	28	6	19.5	59	65.2	49	32	M6x1x10	—	5	48	8	22	10
LAS20EM								M6x1x9 (M6x1x9.5)	5.3					
LAS25EL	33	7	25	73	81.6	60	35	M8x1.25x12	—	6.5	60	12.5	26	11
LAS25EM								M8x1.25x10 (M8x1.25x11.5)	6.8					
LAS30EL	42	9	31	90	96.4	72	40	M10x1.5x18	—	9	71	15.5	33	11
LAS30EM								M10x1.5x12 (M10x1.5x14.5)	8.6					(15)
LAS35EL	48	10.5	33	100	108	82	50	M10x1.5x20	—	9	80	15	37.5	12
LAS35EM								M10x1.5x13 (M10x1.5x14.5)	8.6					(15)

括號內的尺寸適用於不銹鋼品。



EM型



EL型

單位：mm

潤滑油脂注油孔			基本額定負載					滾珠直徑	重量
			動態額定值	靜態額定值	靜態力矩				
安裝孔	T	N	C	C <sub>0</sub>	M <sub>HO</sub>	M <sub>PO</sub>	M <sub>VO</sub>	D <sub>w</sub>	滑塊 (Kg)
			(N)			(N·m)			
φ3	6	3	8350	16900	85	77	65	2.778	0.26
M6×0.75	5.5	11	11700	23500	160	133	111	3.175	0.35
M6×0.75	7	11	18800	36500	286	258	217	3.968	0.66
M6×0.75	8	11	28800	55000	520	435	365	4.762	1.2
M6×0.75	8.5	11	40000	74500	865	695	580	5.556	1.7



# LS系列 (互換性產品)

LAS-KL (中負載型)

LAS-FL (大負載型)

· 請參照A27頁的互換性單體產品的公稱型號。

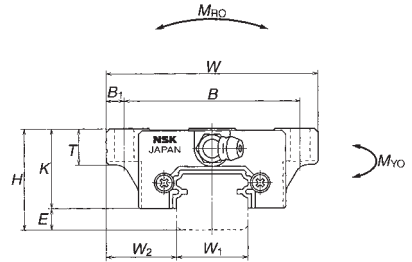


表 I-5-13

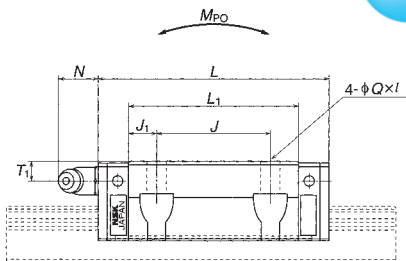
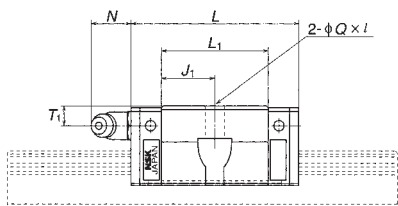
規格	組裝品尺寸			滑塊尺寸									
	高度 <i>H</i>	<i>E</i>	<i>W</i> <sub>2</sub>	寬度 <i>W</i>	長度 <i>L</i>	安裝螺絲孔			<i>B</i> <sub>1</sub>	<i>L</i> <sub>1</sub>	<i>J</i> <sub>1</sub>	<i>K</i>	<i>T</i>
						<i>B</i>	<i>J</i>	<i>Q</i> × <i>l</i>					
LAS15KL	24	4.6	18.5	52	40.4	41	—	4.5 × 7	5.5	23.6	11.8	19.4	8
LAS15FL					56.8		26			40	7		
LAS20KL	28	6	19.5	59	47.2	49	—	5.5 × 9 (5.5 × 9.5)	5	30	15	22	10
LAS20FL					65.2		32			48	8		
LAS25KL	33	7	25	73	59.6	60	—	7 × 10 (7 × 11.5)	6.5	38	19	26	11 (12)
LAS25FL					81.6		35			60	12.5		
LAS30KL	42	9	31	90	67.4	72	—	9 × 12 (9 × 14.5)	9	42	21	33	11 (15)
LAS30FL					96.4		40			71	15.5		
LAS35KL	48	10.5	33	100	77	82	—	9 × 13 (9 × 14.5)	9	49	24.5	37.5	12 (15)
LAS35FL					108		50			80	15		

括號內的尺寸適用於不銹鋼品。



KL型

FL型



單位 : mm

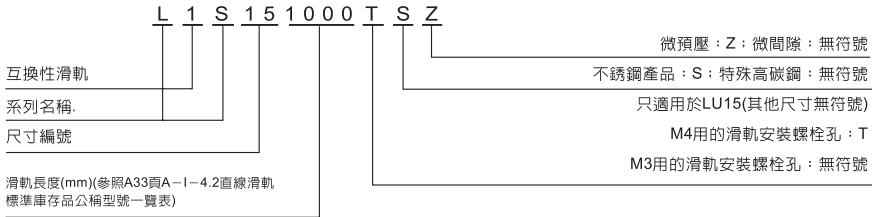
潤滑油脂注油孔			基本額定負載					滾珠直徑	重量
			動態額定值	靜態額定值	靜態力矩				
安裝孔	$T_1$	$N$	$C$	$C_0$	$M_{RO}$	$M_{PO}$	$M_{VO}$	$D_w$	滑塊 (Kg)
			(N)		(N·m)				
φ 3	6	3	5400	9100	46	25	21	2.778	0.17
			8350	16900	85	77	65		0.26
M6 × 0.75	5.5	11	7900	13400	92	47	39	3.175	0.24
			11700	23500	160	133	111		0.35
M6 × 0.75	7	11	12700	20800	164	91	76	3.968	0.44
			18800	36500	286	258	217		0.66
M6 × 0.75	8	11	18700	29600	282	139	116	4.762	0.76
			28800	55000	520	435	365		1.2
M6 × 0.75	8.5	11	26000	40000	465	220	185	5.556	1.2
			40000	74500	865	695	580		1.7



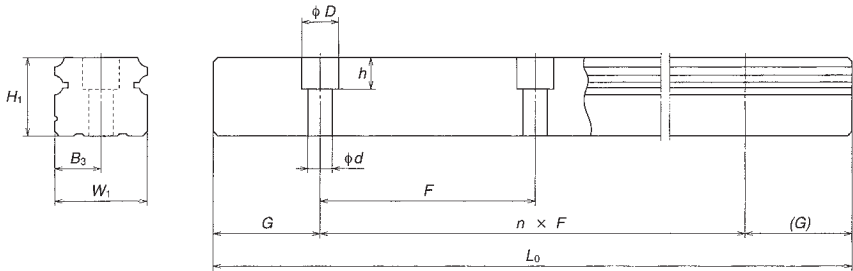
LS系列的滑軌尺寸表(互換性產品)

公稱型號示例

普通滑軌 (非對接滑軌)的情況



有關對接滑軌的事宜，請向NSK諮詢。



單位：mm

規格	滑軌尺寸						最大長度 Lomax (1)內貯SUS	重量 滑軌 (Kg/m)
	滑軌寬 $W_1$	滑軌高 $H_1$	間距 $F$	安裝螺栓孔 $d \times D \times h$	$B_3$	G (推薦)		
L1S15	15	12.5	60	3.5×6×4.5* 4.5×7.5×5.3*	7.5	20	2000 (1700)	1.4
L1S20	20	15.5	60	6×9.5×8.5	10	20	3960 (3500)	2.3
L1S25	23	18	60	7×11×9	11.5	20	3960 (3500)	3.1
L1S30	28	23	80	7×11×9	14	20	4000 (3500)	4.8
L1S35	34	27.5	80	9×14×12	17	20	4000 (3500)	7.0

當變成對接滑軌規格時，G尺寸為 $1/2F^{0.5}$

※ LS15滑軌安裝螺栓孔可以與M3用(3.5×6×4.5)和M4用(4.5×7.5×5.3)的相對應。

有關公稱型號，請參照A33頁相關內容。